

*living* **NATURE.**



**G**

**GADERFORM**

# Naturholzprodukte MIT ECHTEM WERT.

Die Natur ist Teil unseres Lebens und unser Leben hängt langfristig von einer intakten Umwelt ab. Aus diesem Grund stellen wir Möbel aus Massivholz her. Natur in ihrer reinsten Form, von kundigen Händen zu langlebigen Einrichtungsstücken verarbeitet. Wohnen Sie so gesund wie möglich! Unsere massiven Naturholzmöbel leben und atmen mit Ihnen. Sie sind frei von Schadstoffen und natürlich schön wie die Natur.

## Prodotti in legno naturale dal VALORE autentico.

La natura è parte della nostra vita e la nostra vita dipende a lungo termine da un ambiente intatto. Per questo motivo, produciamo mobili in legno massiccio. Trasformiamo con mani esperte la natura, nella sua forma più pura, in longevi elementi d'arredo.

Rendete la vostra casa più salubre che potete! I nostri mobili in legno massello naturale vivono e respirano con voi. Privi di sostanze nocive, sono belli come la natura.

## Natural wood products with true VALUE.

Nature is a part of our lives, and long-term, our lives are dependent on a healthy environment. This is why we produce furniture made of solid wood. Nature in its purest form, shaped by skilled hands into durable pieces of furniture. Live as healthy as possible! Our solid natural wood furniture lives and breathes with you. It is free from harmful substances and as naturally beautiful as nature itself.



## *einfach gut* **SCHLAFEN.**

Genießen Sie einen erholsamen Schlaf! Unsere Betten und Möbel aus Naturholz regulieren die Feuchtigkeit und sorgen für ein gesundes Raumklima. Ergonomisch durchdacht, bieten unsere Schlafsysteme optimalen Liegekomfort. Damit jeder ausgeruht in den Tag startet.

### **È facile dormire bene.**

Godetevi un buon sonno ristoratore! I nostri letti e mobili in legno naturale regolano l'umidità e creano un clima salubre. Studiati nei minimi dettagli affinché siano ergonomici, i nostri sistemi letto offrono comfort e qualità del sonno ottimali. Iniziate il giorno ben riposati.

### **A good night's sleep.**

Enjoy a good night's sleep! Our beds and furniture made from natural wood regulate humidity and ensure a good room climate. Our ergonomically designed sleeping systems offer maximum sleeping comfort. So that everyone can start their day well-rested.



Für jeden Geschmack. **BETTENMODELLE.**  
 A ciascuno il suo. **MODELLI DI LETTO.**  
 To each his own. **BED MODELS.**



Eiche geölt  
Rovere oliato  
Oak oiled

Esche geölt  
Frassino oliato  
Ash oiled

Kernbuche geölt  
Faggio oliato  
Beech oiled

Nuss geölt  
Noce oliato  
Walnut oiled

Zirbe Natur  
Cirmolo naturale  
Stone pine

Fichte Natur  
Abete naturale  
Spruce natural

Fichte weiß gebürstet  
Abete sbiancato spazzolato  
Spruce brushed white painted



**GARDENA.**  
 8 - 11  
 Frei schwebend. Schwerelos schön.  
 Flutuante, leggiadramente incantevole.  
 Free floating. Weightlessly beautiful.



**ELBA.**  
 12 - 15  
 Elegantes Design. Harmonisch leicht.  
 Design elegante. Armoniosamente semplice.  
 Elegant design. Harmoniously light.



**CORTINA.**  
 16 - 19  
 Stylish. Frisch. Modern.  
 Stile. Freschezza. Modernità.  
 Stylish. Fresh. Modern.



**NATURA.**  
 20 - 21  
 Gesunder Schlafgenuss ohne Metall.  
 Il piacere di un sonno sano. Senza elementi metallici.  
 Healthy, metal-free beauty sleep.



**GINEVRA.**  
 22 - 23  
 Schlicht. Leicht. Linear.  
 Semplice. Leggera. Lineare.  
 Simple, light, linear.



**NEW YORK.**  
 24 - 27  
 Schnörkellose Geradlinigkeit.  
 Sobria linearità.  
 Unfussy simplicity.



**LADINO.**  
 28 - 29  
 Puristisch. Klar. Markant.  
 Essenziale. Nitido. Di carattere.  
 Purist. Clear. Striking.



**CASTELLO.**  
 30 - 31  
 Praktisch. Stabil. Vielseitig.  
 Pratico. Resistente. Versatile.  
 Praticca. Resistant. Versatile.

*Zeitlos schön gebettet.  
Bellezza senza tempo.  
Timeless beauty sleep.*



GARDENA.

COLONIA.





## Naturholzbett GARDENA.

Frei schwebend, für eine schwerelose Nacht.  
Die Linie Gardena holt die Ruhe der Natur ins  
Schlafzimmer. Mit sanft gerundeten Ecken und  
einem Kopfteil in vielerlei Variationen.

### **Letto in legno naturale Gardena.**

Sospeso e fluttuante, per notti leggiadre.  
La linea Gardena ricrea in camera la serenità  
della natura. Con angoli lievemente arrotondati  
e una testata disponibile in diverse varianti.

### **Natural wooden bed Gardena.**

Free floating for a weightless night. The  
Gardena range brings the tranquility of nature  
into your bedroom. With softly rounded corners  
and a headboard available in many variations.



ELBA.





ELBA.



## CORTINA.

Stylisch, frisch und im modernen Design: Die Linie Cortina für all jene, die jugendliche Eleganz in allen Varianten lieben. Materialien und Oberflächen lassen sich beliebig kombinieren, massives Naturholz verleiht einzigartigen Charakter.

Design elegante, fresco e moderno: la linea Cortina è l'ideale per coloro che amano lo stile giovanile, in tutte le sue espressioni. Materiali e superfici sono combinabili a piacere, il legno massello naturale dona alla camera un carattere unico.

Stylish, fresh and in modern design: The Cortina range is for all those who love youthful elegance in all its varieties. Materials and surfaces can be mixed and matched; solid natural wood gives the product its unique character.





CORTINA.



*So natürlich kann schlafen sein.  
Dormire naturalmente.  
Sleep naturally.*



**NATURA.**



*Metallfrei, für gesunden Schlaf.  
Privo di metallo, per dolci notti.  
Without metal, for healthy sleep.*



## GINEVRA.

Schlicht und schön: Die Linie Ginevra zaubert Leichtigkeit in jedes Schlafzimmer. Reduziert auf klare Linien, stabil konstruiert aus massivem Naturholz. Beim Kopfteil haben Sie die Wahl: gerade, geneigt - oder verzichten Sie ganz darauf?

Sobria e bella: la linea Ginevra dona per incanto leggerezza a ogni camera. Semplici linee nette, solida struttura in legno massello naturale. Scegliete la testata che più vi piace: diritta o inclinata. Oppure non la mettete affatto?



Simple and beautiful: The Ginevra range creates lightness in every bedroom. Pared down to clear lines and with a sturdy design from solid natural wood. You choose your headboard: straight, curved - or maybe completely without?





## NEW YORK.

Bestechend schnörkellos: Die Linie New York lädt zum Spiel mit Oberflächen und Materialien ein. Die Griffe sind ins Naturholz gefräst, für eine geradlinige Optik. Und die Bettschublade bietet viel unsichtbaren Stauraum.

Seducente e senza fronzoli: la linea New York invita a giocare con le superfici e i materiali. Le maniglie a incasso sono fresate nel legno naturale e contribuiscono all'effetto lineare. Invisibile, il cassettone del letto è un capiente contenitore.

Irresistibly simple: The New York range invites you to play with surfaces and materials. The handles are milled in natural wood for a clear appearance. The under-bed drawers offer plenty of invisible storage.





NEW YORK.



## LADINO.

Metallfrei, für den gesunden Schlaf. Die Betten, Nachtkästchen, Kommoden und Kleiderschränke der Linie Ladino fügen sich zu einem harmonischen Ganzen. Mit eingefrästen Griffen und klaren Formen. Langlebig schön!

Priva di elementi metallici, per un'eccellente qualità del sonno e concentrata sull'essenziale: la linea Ladino affascina con la sua estetica semplice che garantisce un'atmosfera tranquilla ispirata dalle caratteristiche del legno naturale.

Free from metal, for a healthy sleep. In the Ladino range of beds, bedside tables, chests of drawers and wardrobes combine to a harmonious whole. With milled handles and clear lines. Lastingly beautiful!





## Schlafen & Spielen CASTELLO.

Castello passt sich den Abendteuern des Lebens an: als Stockbett bestehend aus zwei Einzelbetten, erhältlich in verschiedenen Varianten oder als Hochbett. Das Naturholz schenkt Wärme und Geborgenheit.

### **Dormire e giocare.**

Castello si adatta alle avventure della vita: disponibile come letto a castello composto da due letti singoli, disponibile in più soluzioni o come letto a soppalco. Il legno naturale dona alla camera calore e senso di protezione.

### **Sleeping and playing.**

Castello adjusts to all the adventures of life: as a bunk convertible in two beds in more solutions or as a high sleeper. The natural wood creates a sense of warmth and security.



## Alles gut **VERSTAUT.**

Unsere Schränke schaffen Ordnung! Wählen Sie aus einer Vielfalt an Modellen in jeglicher Ausführung. Gefertigt aus schadstofffreiem Naturholz, die beste Hülle für Ihre Lieblingsteile.

### **Ordine prima di tutto.**

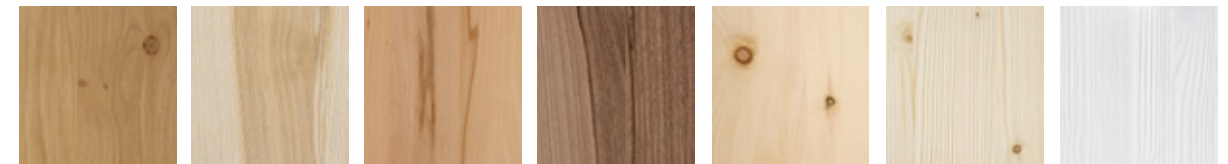
Ogni cosa ha il suo posto con i nostri armadi! Scegliete tra una moltitudine di modelli. Realizzati in legno naturale privo di sostanze nocive, il contenitore migliore per i vostri capi preferiti.

### **A place for everything.**

Our wardrobes create order! Select from a variety of models in any design. Crafted from non-toxic natural wood, the best enclosure for your favourite pieces.



Alles in Ordnung. **SCHRANKMODELLE.**  
 Ogni cosa al suo posto. **MODELLI ARMADIO.**  
 Everything in order. **WARDROBES.**



Eiche geölt  
 Rovere oliato  
 Oak oiled

Esche geölt  
 Frassino oliato  
 Ash oiled

Kernbuche geölt  
 Faggio oliato  
 Beech oiled

Nuss geölt  
 Noce oliato  
 Walnut oiled

Zirbe Natur  
 Cirmolo naturale  
 Stone pine

Fichte Natur  
 Abete naturale  
 Spruce natural

Fichte weiß gebürstet  
 Abete sbiancato spazzolato  
 Spruce brushed white painted



**AMSTERDAM**

36 - 37

Platzsparender  
 Schiebetürenschränk

Armadio con porte  
 scorrevoli salvaspazio

Space-saving  
 sliding door wardrobes

**NEW YORK**

27 | 39

Griffloser, erweiterbarer  
 Drehtürenschränk mit Schubladen

Senza maniglie, armadio  
 con porte girevoli e cassetti

No handles, expandable  
 revolving door wardrobe

**CORTINA**

5 | 33

Vielseitig gestaltbarer  
 Drehtürenschränk

Armadio a porte girevoli,  
 personalizzabile

Versatile design  
 revolving door wardrobe

**GARDA**

38

Offener, begehbare  
 Garderobenschränk

Cabina armadio  
 aperta

Open, walk-in  
 wardrobe



*Schafft Freiraum.  
Crea spazio libero.  
Creates free space.*

**Schiebetürenschränke**

Ein Raumwunder, das Platz spart. Unsere Schiebetürenschränke passen in jedes Schlafzimmer. Außen erweisen sie sich als formschöner Blickfang, innen als intelligentes Ordnungssystem: Kleiderstange, Regale und Schubladen garantieren den besten Überblick und lassen sich so anordnen, wie Sie das wünschen. Stabil konstruiert, bieten sie sicheren Raum für all Ihre Kleidung.

**Armadi a porte scorrevoli**

Un miracoloso salvaspazio. I nostri armadi a porte scorrevoli entrano in ogni camera. Fuori, forme eleganti ed estetica attraente, dentro, intelligente sistema di organizzazione: bastoni appendiabiti, ripiani e cassettiere garantiscono il migliore colpo d'occhio sul contenuto e sono organizzabili a piacere. Stabile e solido, è il contenitore ideale per i vostri abiti.

**Sliding door wardrobes**

A space saving sensation. Our sliding door wardrobes fit in every bedroom. The outside is an elegant eye-catcher, the inside an intelligent system for keeping order: Hanging rail, shelves and drawers ensure that everything is in its place, and can be arranged according to your preferences. Of stable construction, they offer a secure space for all your clothing.





*Total*  
**FLEXIBEL.**

Ein flexibles Schranksystem, das unzählige Gestaltungsmöglichkeiten bietet: Wir vereinen die einzelnen Elemente wie offene Regale oder Schubladen so, wie Sie es sich vorstellen. Eine Kombination von Funktionalität und Form, die überzeugt.

**Totalmente flessibile.** Un sistema armadio flessibile che offre innumerevoli possibilità di personalizzazione interna: assembliamo i singoli elementi, come ripiani e cassettiere, secondo i vostri desideri. Una combinazione di funzionalità ed estetica che conquista.

**Completely flexible.** A flexible wardrobe system offering countless of layout options: We combine the individual elements such as open shelves or drawers any way you like. An impressive combination of functionality and form.



## nehmen Sie **PLATZ.**

Zusammenkommen und das Leben genießen. Ob in kleiner Freundesrunde oder im großen Familienkreis, an unseren vielseitigen Tischgruppen findet jeder seinen Lieblingsplatz. Robust gefertigt, belastbar und pflegeleicht: Da lässt sich so manches auf-tischen!

### **Accomodatevi.**

Assaporare insieme la vita. Con un paio di amici o tutta la famiglia, ai nostri tavoli ognuno trova posto. Robusti, resistenti e semplici da pulire: mettere in tavola è un vero piacere!

### **Take a seat.**

Getting together and enjoying life. Whether in a small group of friends or a large family gathering, at our versatile groups of tables everyone finds their favourite place. Robust, strong and easy-care: Take a seat - the table is set!



DOLOMIT.



**VIENNA.**

Minimalistischer 4-Fußtisch  
Tavolo minimalista a 4 gambe  
Minimalist 4-legged table



**VIENNA.**

Puristischer Wangentisch  
Tavolo dalle linee pure con gambe a pannello  
Purist trestle table



**COLONIA.**

Gerundeter Designtisch  
Tavolo di design arrotondato  
Rounded designer table



**DOLOMIT.**

Tisch im modernen Alpin-Style  
Tavolo in moderno stile alpino  
Table in modern Alpine style



**BASILEA.**

Leichter Designstuhl  
Sedia di design  
Designer chair



**DOLOMIT.**

Stuhl im modernen Alpin-Style  
Sedia in moderno stile alpino  
Chair in modern Alpine style



**SMALL.**

Eleganter Couch- oder Beistelltisch  
Elegante tavolino da caffè  
Elegant coffee table or side table



**SMALL.**

Hocker | Beistelltisch im nordischen Stil  
Sgabello | Tavolino da caffè in stile nordico  
Stool | Nordic style side table

# Ein Tisch für alle FÄLLE.

Unsere Tische aus Massivholz halten das pralle Leben locker aus. Ob mit Tischauszug oder ohne - die passende Sitzgelegenheit gibt's mit dazu: mit Polsterungen aus Loden oder Stoffen nach Wunsch. Da steht so schnell keiner auf!

I nostri tavoli in legno massiccio resistono tranquillamente alle gioie della vita. Con o senza prolunga estraibile – e corredati dalle sedie o panche che preferite: a scelta con imbottitura in loden o tessuto. Alzarsi sarà difficile!

Our solid wood tables easily cope with everything life demands. Whether extended or not - we also offer the right seating to go with it: choose from Loden or fabric upholstery. For carefree hours around the table!



**DOLOMIT.**



## Natürlich WOHNEN.



Unsere modularen Einzelstücke sind zum Kombinieren da!  
Minimalistische Wandelemente setzen ihre vier Wände ausdrucksstark in Szene.  
Ein Stück Natur, nur für Sie!

**Abitare naturalmente.** I nostri elementi modulari sono pronti per essere combinati! Mobili da parete minimalisti che puntano i riflettori sulle vostre "quattro mura". Un pezzo di natura, solo per voi!

**Natural living.** Modular pieces for your personal combinations!  
Minimalistic wall units set an expressive scene in every room.  
A piece of nature, just for you!



## Wand-Spielereien **GADERFORM.**

Ein Spiel mit Regalen, in denen Bücher ihren festen Platz erhalten. Oder eine Wohnwand als Hingucker, harmonisch zusammengefügt aus unterschiedlichen Hölzern. Auf Wunsch sogar mit Ihrem persönlichen Lieblingsspruch versehen.

### **Giocare con i muri.**

Un gioco di mensole, sulle quali trovano posto i libri. O un mobile soggiorno, nato dall'armonica combinazione di legni diversi, che diventa il protagonista indiscusso della stanza.

A richiesta personalizzabile con la frase che più vi rappresenta.

### **Playful walls.**

Have fun with shelves that give your books a safe place. Or an eye-catching wall unit, harmoniously created from a combination of different woods. Your favourite saying can be added on request.



## Ihr persönliches STÜCK NATUR.

Wohnen im Einklang mit der Natur. Ein Beispiel dafür, wie wir uns ein gesundes und nachhaltiges Wohnambiente vorstellen. Mit Naturholzmöbeln, die den Wert des Rohstoffs erlebbar machen. Nachhaltigkeit zum Anfassen, zum Erleben mit allen Sinnen. Die Erfahrung von Zeit und Wertigkeit, von Handwerksqualität. Und unserer Heimat, den Dolomiten. Hier liegen unsere Wurzeln und auch unsere Naturholzmöbel haben hier ihren Ursprung, in den Wäldern des Gadertals.

### Un personale pezzetto di NATURA.

Abitare in armonia con la natura. Ecco come ci immaginiamo un ambiente abitativo sano ed ecosostenibile. Con mobili in legno naturale che rendono tangibile il valore della materia prima. Sostenibilità da toccare, da sperimentare con tutti i sensi. La consapevolezza del tempo e del valore della qualità artigianale. Nonché della nostra terra, le Dolomiti. Qui affondano le nostre radici e qui hanno origine anche i nostri mobili in legno naturale. Nei boschi della Val Badia.

### Your personal piece of NATURE.

Living in harmony with nature. An example of how we conceive a healthy and sustainable living ambience. With natural wood furniture that makes the value of the raw material tangible. Sustainability you can touch and experience with all your senses. The experience of time and value, of quality craftsmanship. And of the Dolomites, our home. This is where our roots are, and where our natural wood furniture has its origin: in the forests of Val Badia.





## Robuster Loden & STOFFE.

Unser Holz ist ein reines Naturprodukt, widerstandsfähig und langlebig. Passend dazu kombinieren wir Stoffe wie Loden, denn wir setzen Sie gerne auf natürliche Materialien!

### Loden e tessuti robusti.

Il nostro legno è un prodotto naturale, resistente e duraturo. Amiamo abbinarlo a tessuti, come il loden, perché puntiamo sui materiali naturali!

### Robust Loden and fabrics.

Our wood is a purely natural product, robust and durable. We combine this with fabrics such as Loden, because we like you to be seated on natural materials!

Holz hat viele Charaktere. Wählen Sie die Holzart, die zu Ihnen passt!  
Il legno ha molti caratteri. Scegliete il tipo di legno che più vi si addice!  
Wood has many characters. Choose the type of wood that suits yours!



EO  
Eiche geölt  
Rovere oliato  
Oak oiled



ZR  
Zirbe Natur  
Cirmolo naturale  
Stone pine



ES  
Esche geölt  
Frassino oliato  
Ash oiled



FOS  
Fichte Natur  
Abete naturale  
Spruce natural



BO  
Kernbuche geölt  
Faggio oliato  
Beech oiled



FN  
Fichte weiß gebürstet  
Abete sbiancato spazzolato  
Spruce brushed white painted



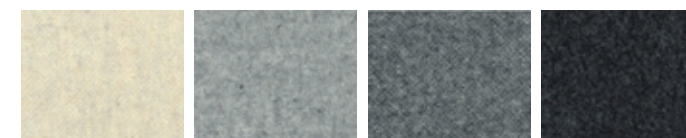
NO  
Nuss geölt  
Noce oliato  
Walnut oiled



AF  
Fichte Altholz  
Abete legno vecchio  
Spruce wood old

### Moessmer Loden DOLO

Farbauswahl - Scelta colori - Color selection

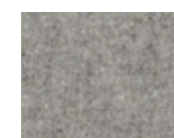


463

160

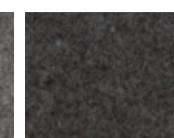
161

16



93

149



458



3219

# GADERFORM

Zwischenwasser | Longega, 4  
I-39030 Enneberg | Marebbe (BZ)  
Tel: +39 0474 501 178

[info@gaderform.com](mailto:info@gaderform.com) | [www.gaderform.com](http://www.gaderform.com)

